

Řešení EME TRV 2320 MHz s PLL oscilátorem



EME a 2320 MHz

Rozdělení pásma:

2302 MHz Austrálie

2304 MHz USA a některé státy EU

2320 MHz EU

2424 MHz Japonsko

Provoz:

Cross Band, CW, SSB, JT

Dostatečná citlivost

Dostatečný výkon min.50W RF

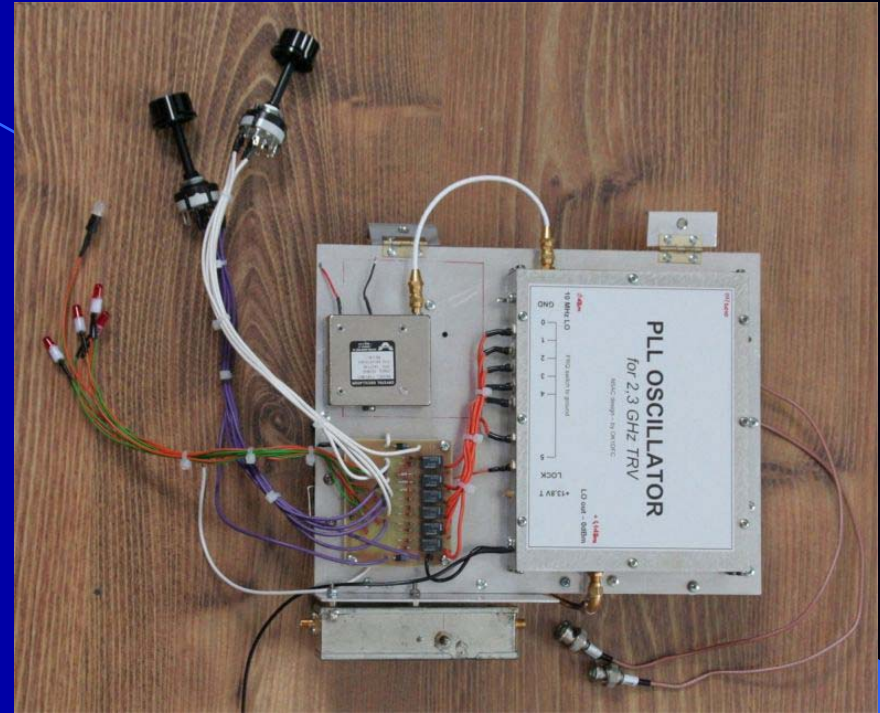
Napájení 230V – vnitřní zdroj

Minimalizace propojovacích kabelů

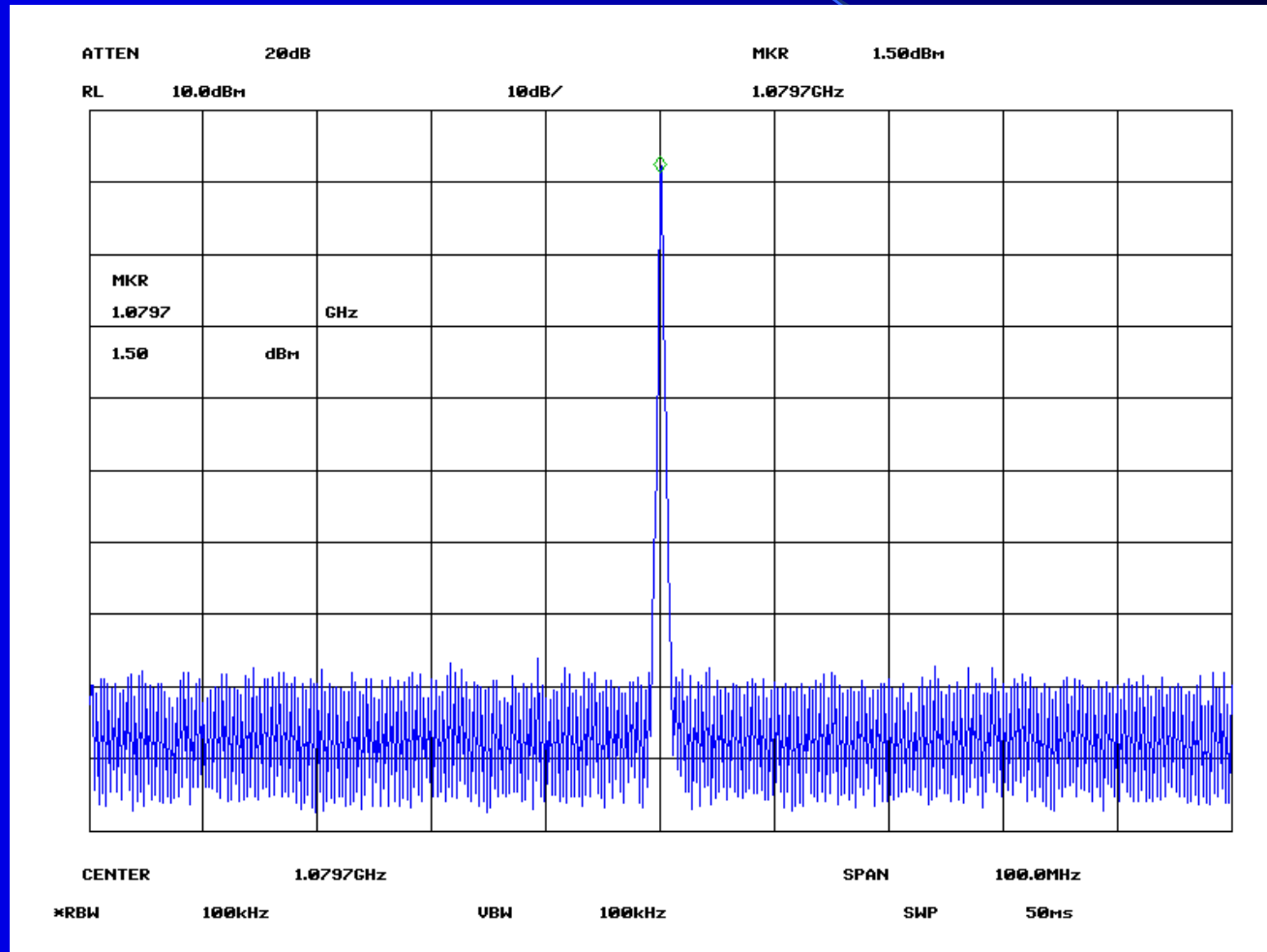
Vlastní sequencer

Oscilátor

- Možnosti přepínání Cross Band při RX a TX zvlášť
- Zajištění dobré kmitočtové stability
- Okamžité zalokování kmitočtu po přepnutí
- Zajištění pouze jednoho signálu na pásmu

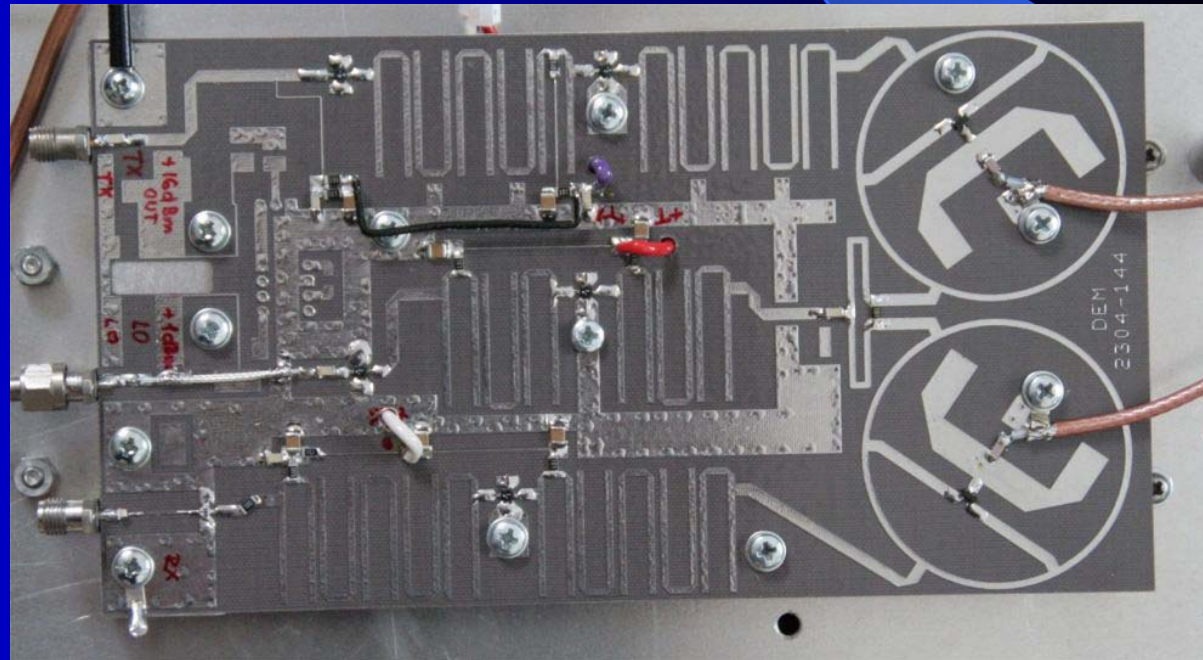


Kmitočtová čistota



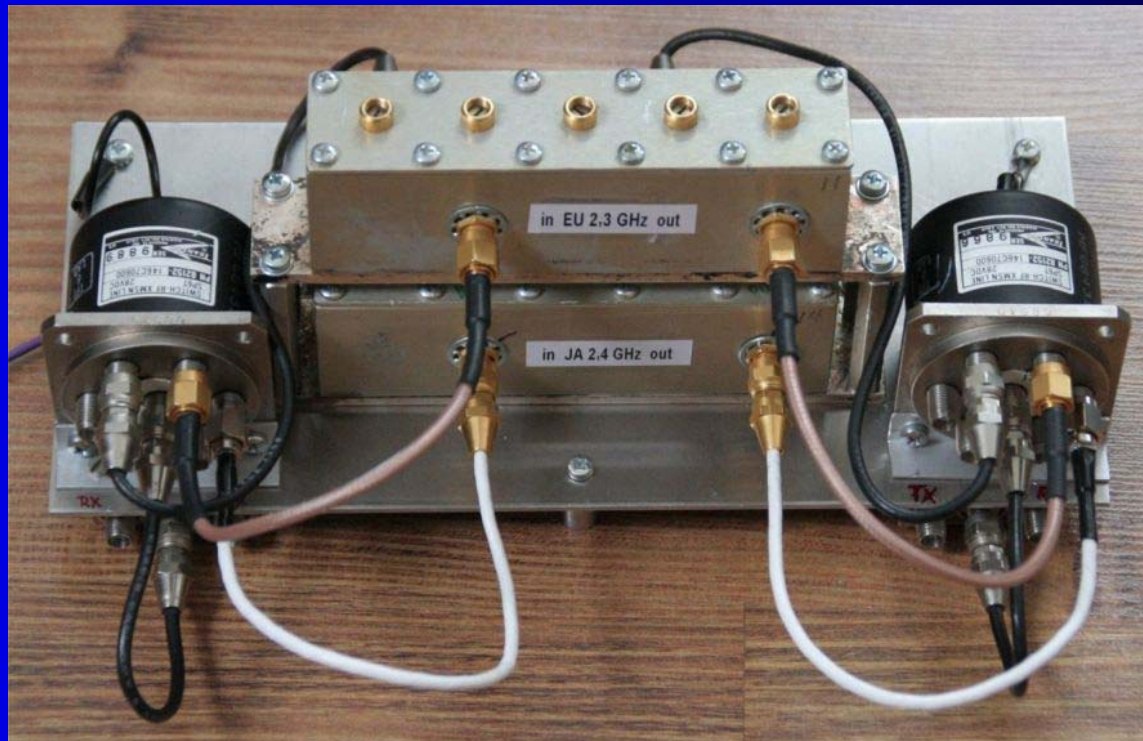
Vlastní TRV

- Širokopásmovost filtrů
- Dostatečný konverzní zisk
- Minimální RF out +15dBm
- Opakovatelnost
- Snadná montáž



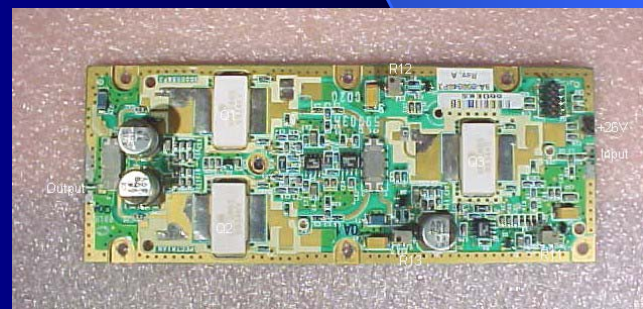
Filtry

- Max. 6MHz pro -3dB
- Možnost odladovače LO
- Vyřešení přepínání RX-TX a pásma



SSPA 80W RF out

- Jednoduchost
- Provozní spolehlivost
- Spectran – ideální řešení
- Nucené dostatečné chlazení
- Měření SWR
- Ochrana nepřípojení antény



Mechanika TRV

- Modulárnost
- Snadná výroba
- Design







EME pokusy v pásmu 2320 MHz

Minimální požadavek:

- parabola 3m průměr, 2,4m minimálně
- VLNA, okolo 0,5dB NF ideálně G4DDK
- Výkon 150W
- Řízení 1°v AZ a EL
- Přesnost kmitočtu +/-1kHz

Děkuji za pozornost !!!